

ASA DE LA BAR INFERIEURE  
TRAVAUX D'ENTRETIEN ET DE RESTAURATION  
TRANCHE 2012



**Constat** : Présence d'arbres inclinés risquant de chuter dans la rivière ;  
**Intervention** : coupe et extraction des sujets inclinés



**Constat** : Observation de plusieurs arbres malades ou morts (aulnes principalement) ;  
**Intervention** : coupe et extraction des sujets morts.



**Constat** : Cépée fortement développée qu'il conviendra de délester en coupant quelques brins ;  
**Intervention** : coupe des brins les plus inclinés sur le lit de la rivière.

**ASA DE LA BAR INFÉRIEURE**  
**TRAVAUX D'ENTRETIEN ET DE RESTAURATION**  
**TRANCHE 2012**

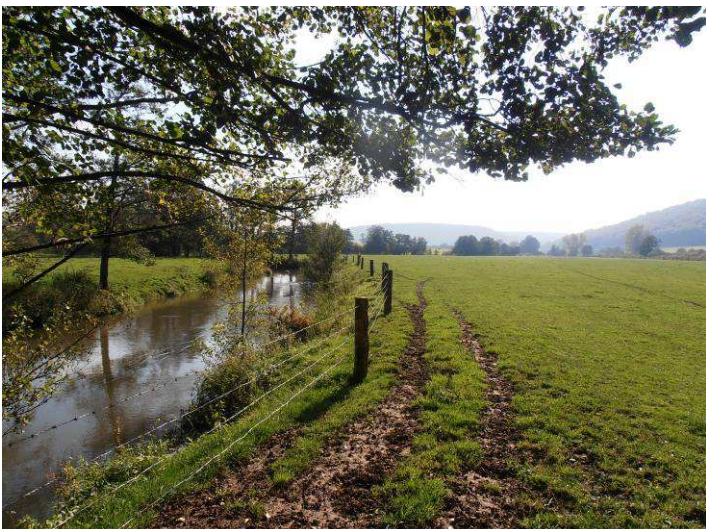
Installation de clôtures (électriques ou barbelées) afin de limiter le piétinement de la berge et permettre l'installation d'un ripisylve.



Secteur de Villers sur Bar : installation d'une clôture électrique et mise en place de plantations



Secteur Omicourt-Chémery sur Bar: installation d'une clôture barbelée 4 fils et plantations



Secteur de Hannogne saint-Martin : installation d'une clôture barbelée 4 fils et plantations

**ASA DE LA BAR INFÉRIEURE  
TRAVAUX D'ENTRETIEN ET DE RESTAURATION  
TRANCHE 2012**



Amont de la zone de connexion : bras fortement encombré. Extraction de la végétation et talutage des berges pour faciliter l'apport de lumière et l'installation de végétation de type herbacée.



Extraction de la végétation encombrant le lit du bras. Observation d'un développement d'hélophytes lors de la visite de réception.



Zone de connexion de l'annexe avec la rivière Bar restaurée.



Coupe et extraction de toute végétation encombrant l'annexe

